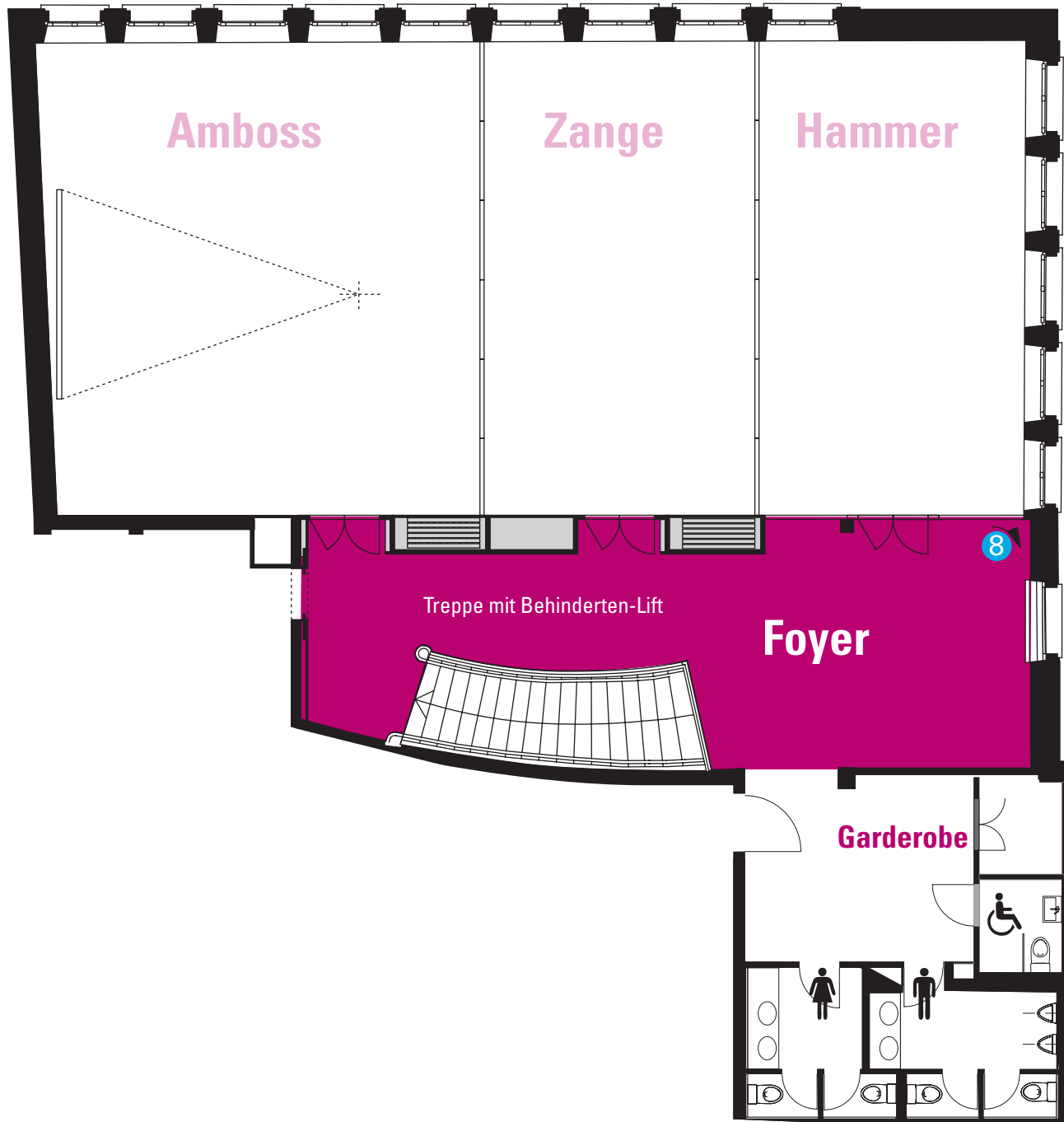


Foyer



Foyer: Für Apéros und Stehbuffets,
ca. 30 m²

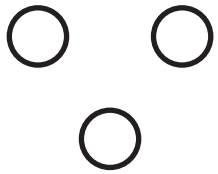
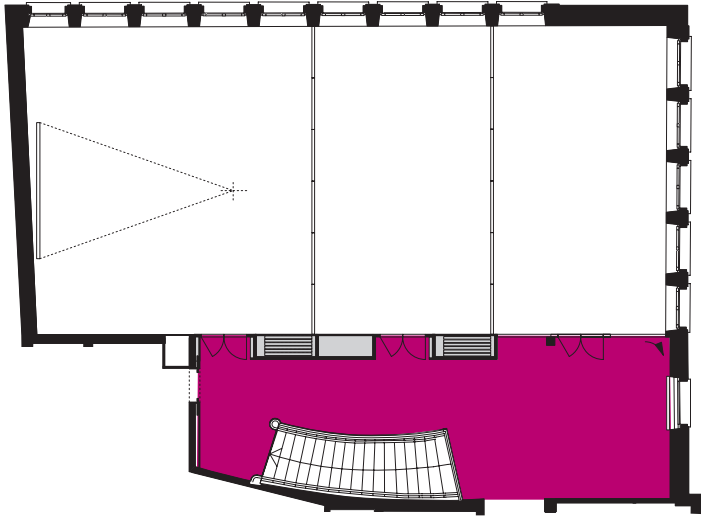
Anschlüsse / Technik

ganzer Saal:

- Wireless-Internetzugang
- mobiler Beamer

- 1 TV
- 2 Telefon
- 3 Anschlüsse Multimedia/Internet
- 4 Steckdosen 230 V
- 5 Beamer, fix
- 6 elektrische Leinwand
- 7 Abspielgeräte Medientechnik
- 8 Schiebewand (magnetisch)

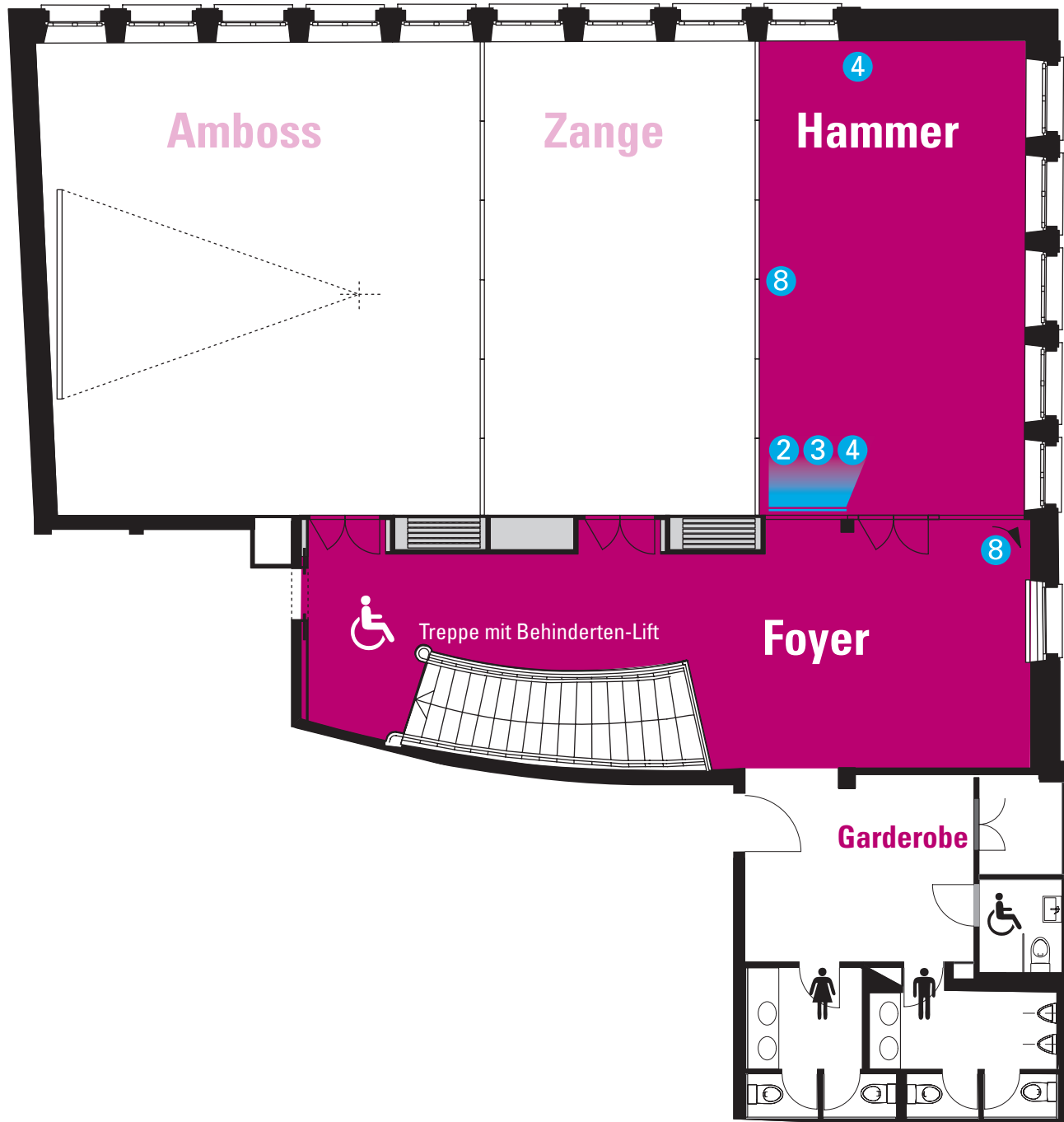
Bestuhlung Foyer



Foyer:
Stehische für Apéro
30 Plätze

Das Foyer ist wie geschaffen für Apéro und Steh-Lunches. Es bietet Platz für Kaffeepausen und kann als zusätzlicher Raum bei Workshops verwendet werden.

Saal Hammer & Foyer



Foyer: Für Apéros und Stehbuffets,
ca. 30 m²

Saal Hammer: B: 5,4 m / L: 9,2 m / H: 3,5 m
ca. 50 m²

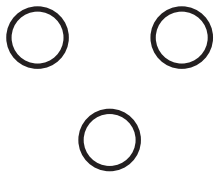
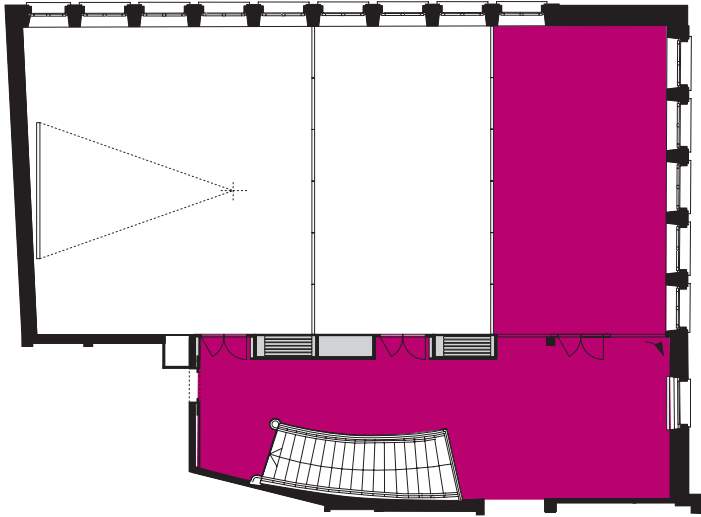
Anschlüsse / Technik

ganzer Saal:

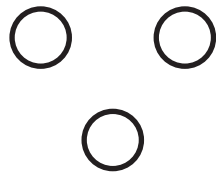
- Wireless-Internetzugang
- mobiler Beamer

- 1 TV
- 2 Telefon
- 3 Anschlüsse Multimedia/Internet
- 4 Steckdosen 230 V
- 5 Beamer, fix
- 6 elektrische Leinwand
- 7 Abspielgeräte Medientechnik
- 8 Schiebewand (magnetisch)

Bestuhlung Saal Hammer & Foyer



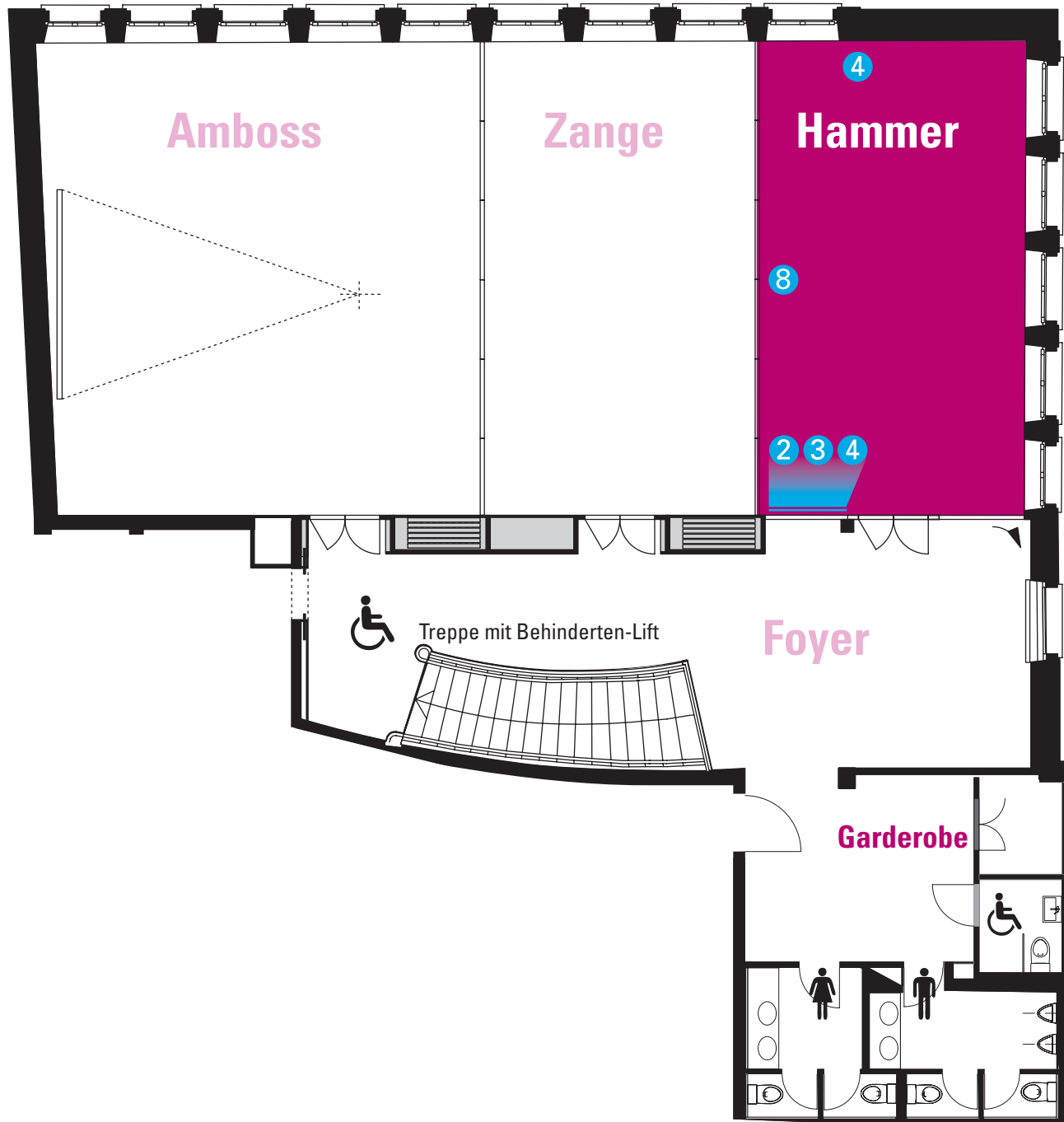
Foyer:
Stehische für Apéro
30 Plätze



Saal Hammer:
Stehische für Apéro
50 Plätze

In Kombination mit dem Foyer wird aus dem Saal Hammer eine Begegnungszone und dient unter anderem für Ausstellungen, Apéros und Empfänge sowie kleinere Workshops.

Saal Hammer



Saal Hammer: B: 5,4 m / L: 9,2 m / H: 3,5 m
ca. 50 m²

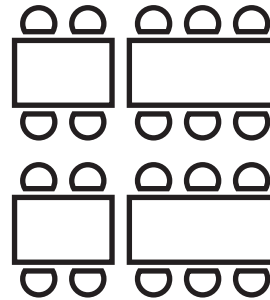
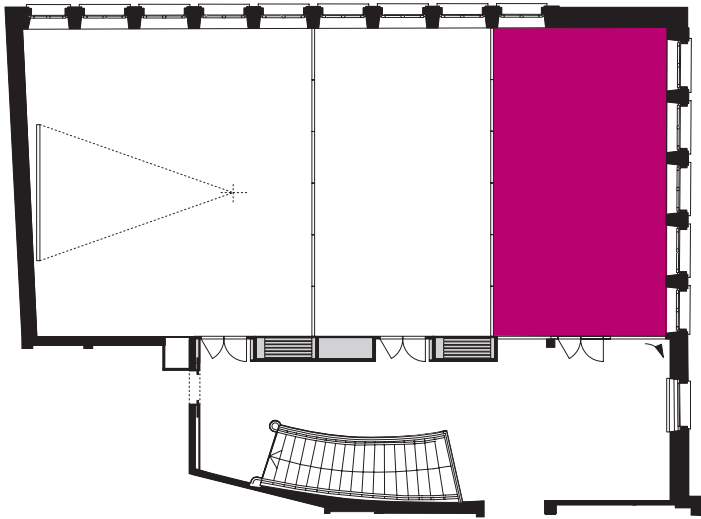
Anschlüsse / Technik

ganzer Saal:

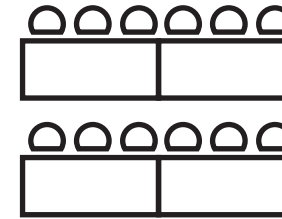
- Wireless-Internetzugang
- mobiler Beamer

- ① TV
- ② Telefon
- ③ Anschlüsse Multimedia/Internet
- ④ Steckdosen 230 V
- ⑤ Beamer, fix
- ⑥ elektrische Leinwand
- ⑦ Abspielgeräte Medientechnik
- ⑧ Schiebewand (magnetisch)

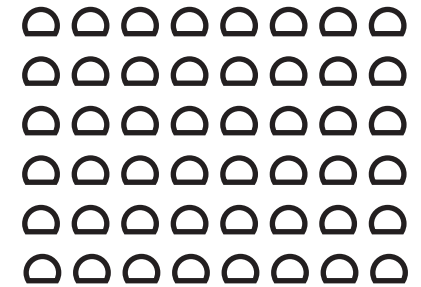
Bestuhlung Saal Hammer



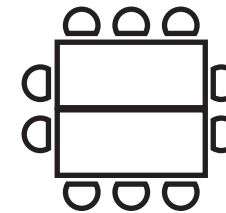
4er-/6er-Tische
Reihen/einzeln
36 Plätze



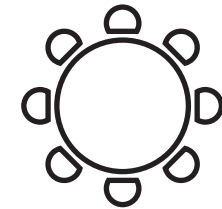
Seminar
18 Plätze



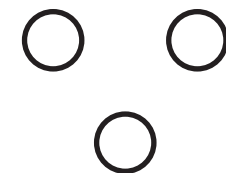
Konzertbestuhlung
48 Plätze



Blocktisch
24 Plätze

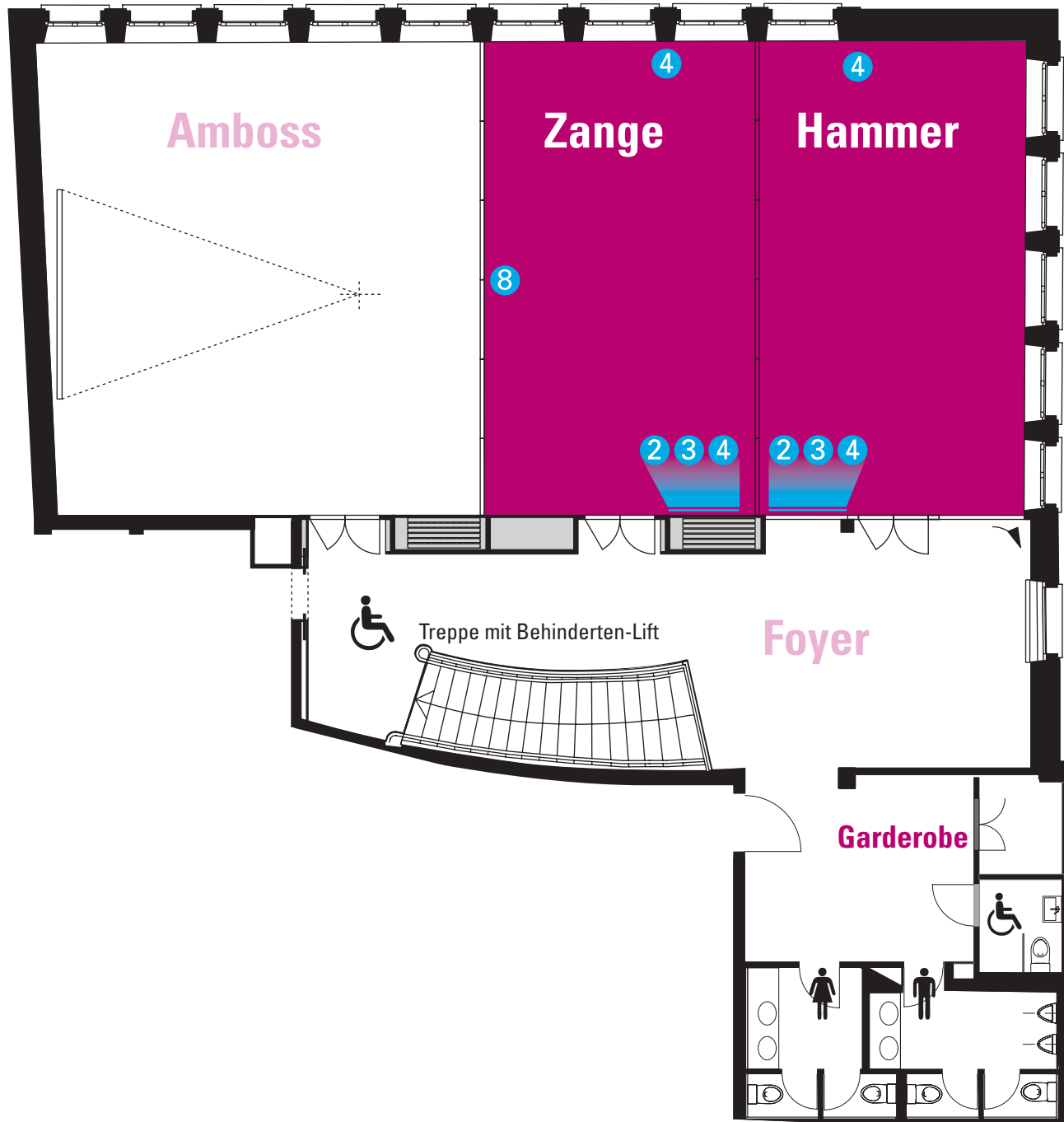


Runder Tisch (8er)
24 Plätze



Stehische für Apéro
50 Plätze

Saal Zange & Saal Hammer



Saal Zange: B: 5,4 m / L: 9,2 m / H 3,5 m
ca. 50 m²

Saal Hammer: B: 5,4 m / L: 9,2 m / H: 3,5 m
ca. 50 m²

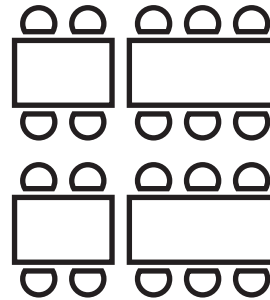
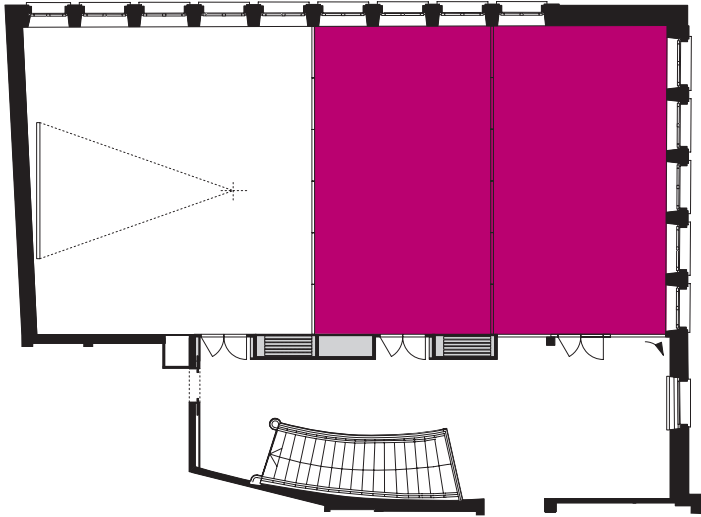
Anschlüsse / Technik

ganzer Saal:

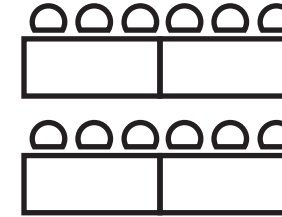
- Wireless-Internetzugang
- mobiler Beamer

- 1 TV
- 2 Telefon
- 3 Anschlüsse Multimedia/Internet
- 4 Steckdosen 230 V
- 5 Beamer, fix
- 6 elektrische Leinwand
- 7 Abspielgeräte Medientechnik
- 8 Schiebewand (magnetisch)

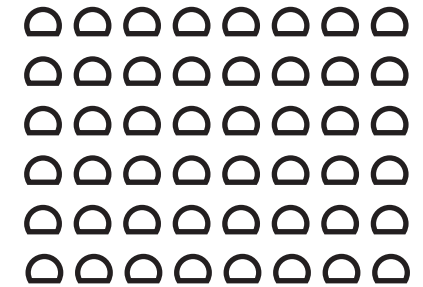
Bestuhlung Saal Zange & Saal Hammer



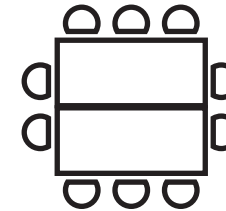
4er-/6er-Tische
Reihen/einzeln
72 Plätze



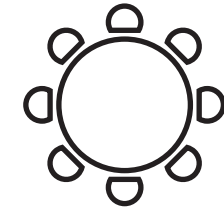
Seminar
48 Plätze



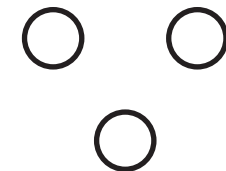
Konzertbestuhlung
96 Plätze



Blocktisch
48 Plätze

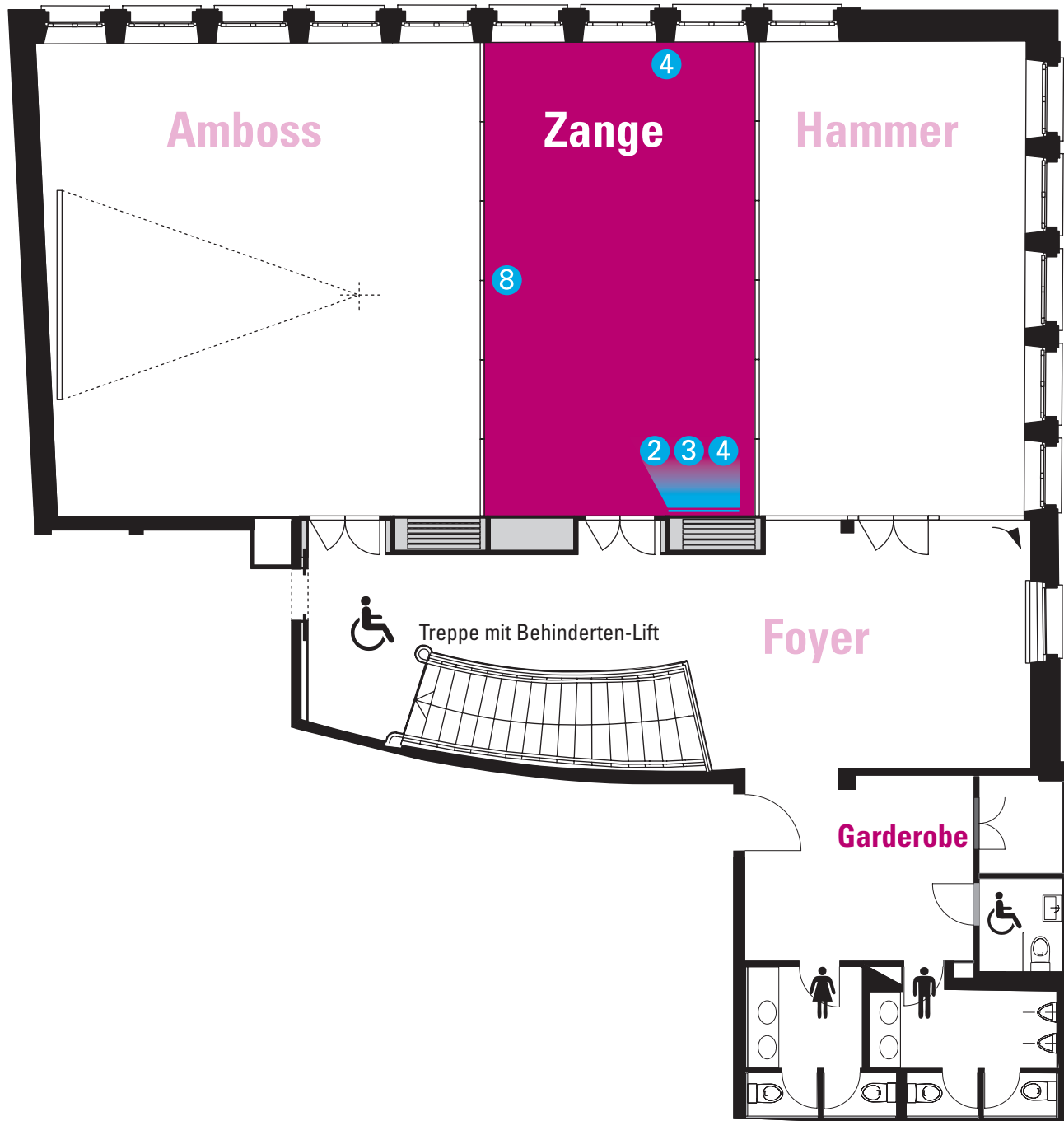


Runder Tisch (8er)
48 Plätze



Stehische für Apéro
100 Plätze

Saal Zange



Saal Zange: B: 5,4 m / L: 9,2 m / H 3,5 m
ca. 50 m²

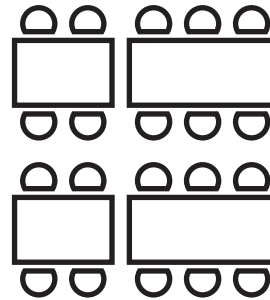
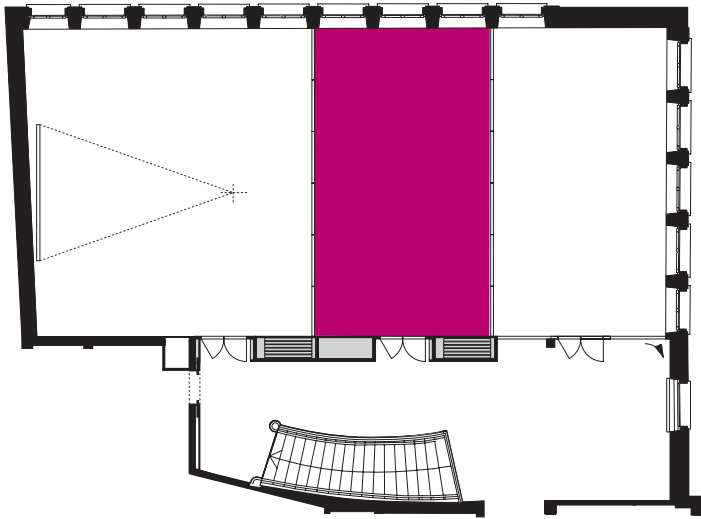
Anschlüsse / Technik

ganzer Saal:

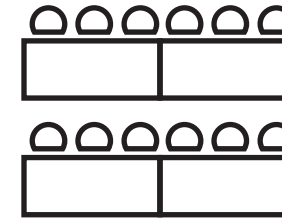
- Wireless-Internetzugang
- mobiler Beamer

- 1 TV
- 2 Telefon
- 3 Anschlüsse Multimedia/Internet
- 4 Steckdosen 230 V
- 5 Beamer, fix
- 6 elektrische Leinwand
- 7 Abspielgeräte Medientechnik
- 8 Schiebewand (magnetisch)

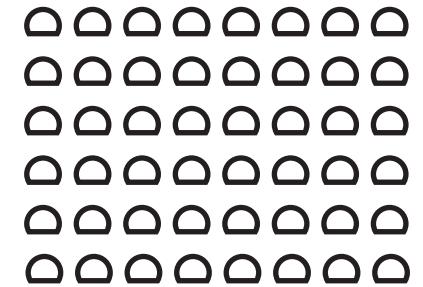
Bestuhlung Saal Zange



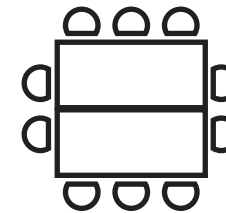
4er-/6er-Tische
Reihen/einzeln
36 Plätze



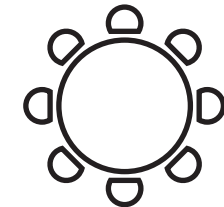
Seminar
18 Plätze



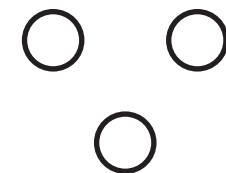
Konzertbestuhlung
48 Plätze



Blocktisch
24 Plätze



Runder Tisch (8er)
24 Plätze



Stehische für Apéro
50 Plätze

Saal Amboss & Saal Zange



Saal Amboss: B: 8,6 m / L: 9,2 m / H 3,5 m
ca. 80 m²

Saal Zange: B: 5,4 m / L: 9,2 m / H 3,5 m
ca. 50 m²

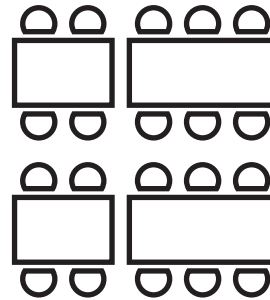
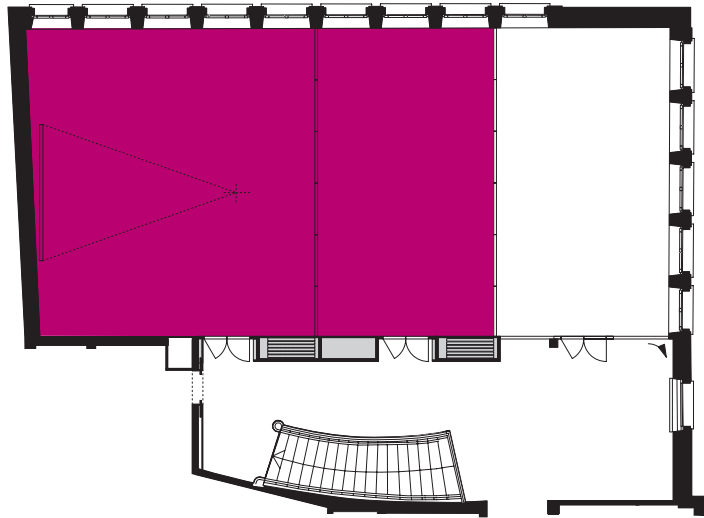
Anschlüsse / Technik

ganzer Saal:

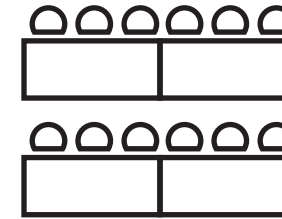
- Wireless-Internetzugang
- mobiler Beamer

- 1 TV
- 2 Telefon
- 3 Anschlüsse Multimedia/Internet
- 4 Steckdosen 230 V
- 5 Beamer, fix
- 6 elektrische Leinwand
- 7 Abspielgeräte Medientechnik
- 8 Schiebewand (magnetisch)

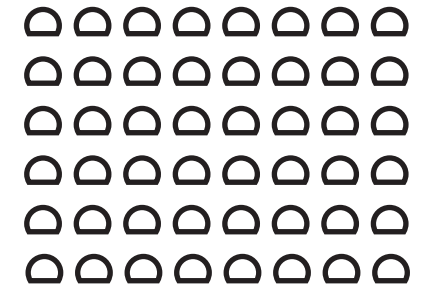
Bestuhlung Saal Amboss & Saal Zange



4er-/6er-Tische
Reihen/einzeln
100 Plätze

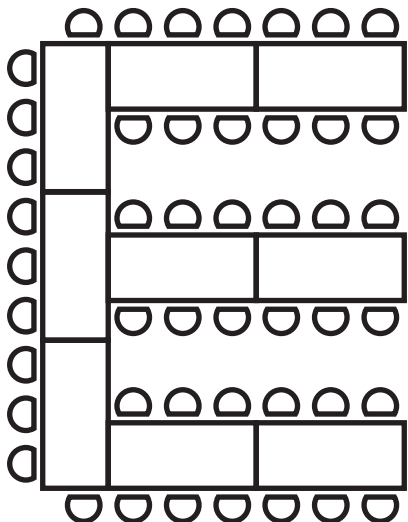


Seminar
60 Plätze

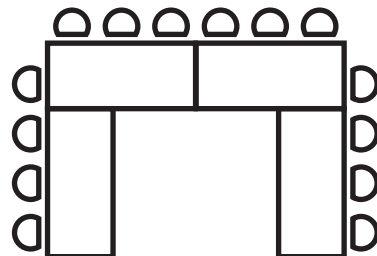


Konzertbestuhlung
128 Plätze

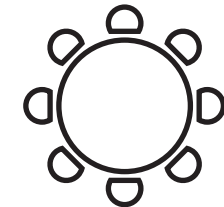
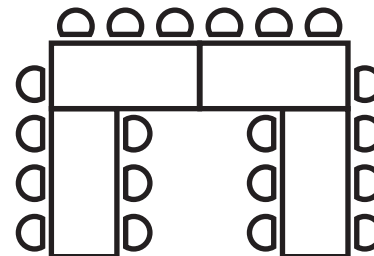
E-Form für Konferenzen
78 Plätze



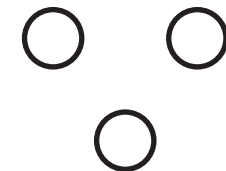
U-Form für Konferenzen
nur aussenbestuhlung
40 Plätze



U-Form für Konferenzen
ausen- und innenbestuhlung
60 Plätze



Runder Tisch (8er)
64 Plätze



Stehische für Apéro
120 Plätze

Saal Amboss



Saal Amboss: B: 8,6 m / L: 9,2 m / H 3,5 m
ca. 80 m²

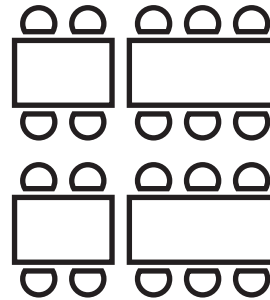
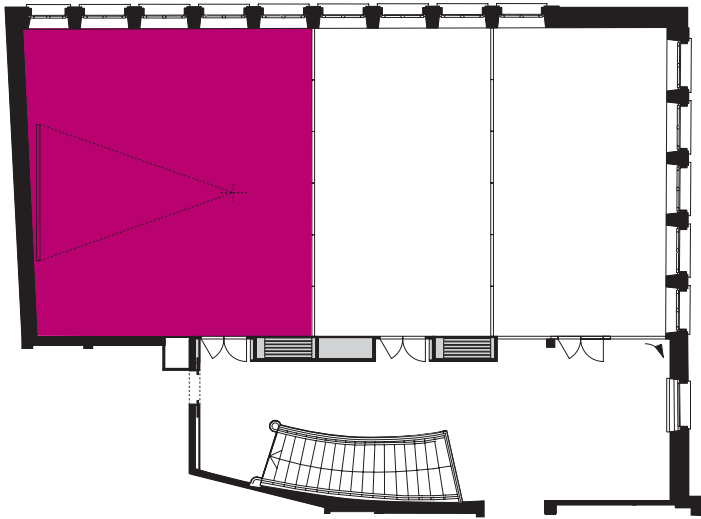
Anschlüsse / Technik

ganzer Saal:

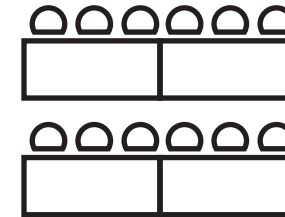
- Wireless-Internetzugang
- mobiler Beamer

- 1 TV
- 2 Telefon
- 3 Anschlüsse Multimedia/Internet
- 4 Steckdosen 230 V
- 5 Beamer, fix
- 6 elektrische Leinwand
- 7 Abspielgeräte Medientechnik
- 8 Schiebewand (magnetisch)

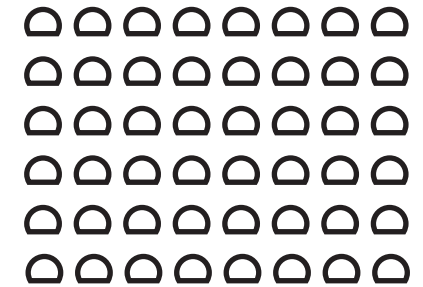
Bestuhlung Saal Amboss



4er-/6er-Tische
Reihen/einzeln
72 Plätze

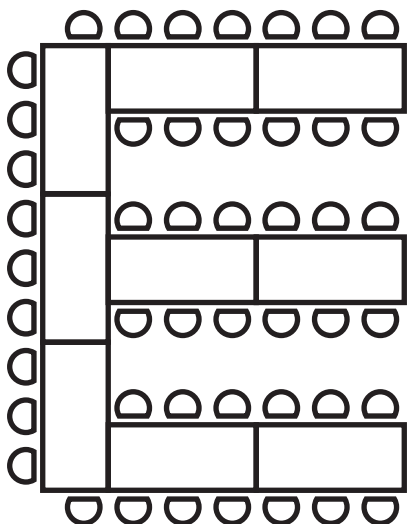


Seminar
36 Plätze

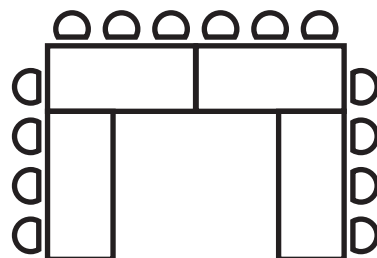


Konzertbestuhlung
80 Plätze

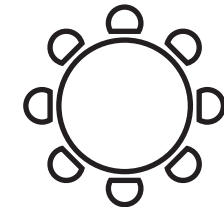
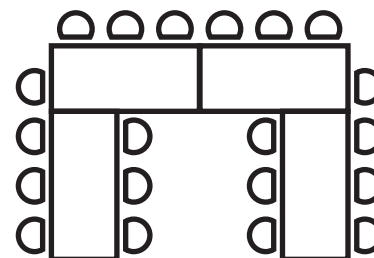
E-Form für Konferenzen
60 Plätze



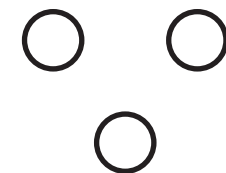
U-Form für Konferenzen
nur aussenbestuhlung
26 Plätze



U-Form für Konferenzen
ausen- und innenbestuhlung
36 Plätze



Runder Tisch (8er)
40 Plätze



Stehische für Apéro
80 Plätze

Schmiedensaal



Saal Amboss: B: 8,6 m / L: 9,2 m / H 3,5 m
ca. 80 m²

Saal Zange: B: 5,4 m / L: 9,2 m / H 3,5 m
ca. 50 m²

Saal Hammer: B: 5,4 m / L: 9,2 m / H: 3,5 m
ca. 50 m²

Foyer: Für Apéros und Stehbuffets,
ca. 30 m²

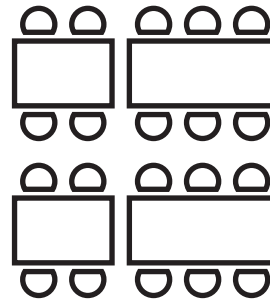
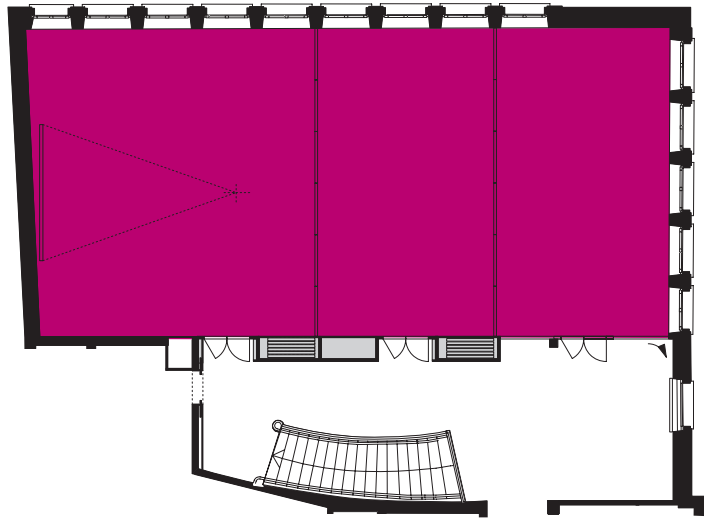
Anschlüsse / Technik

ganzer Saal:

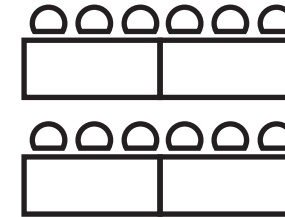
- Wireless-Internetzugang
- mobiler Beamer

- 1 TV
- 2 Telefon
- 3 Anschlüsse Multimedia/Internet
- 4 Steckdosen 230 V
- 5 Beamer, fix
- 6 elektrische Leinwand
- 7 Abspielgeräte Medientechnik
- 8 Schiebewand (magnetisch)

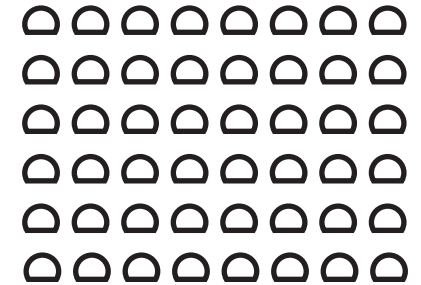
Bestuhlung Schmiedensaal



4er-/6er-Tische
Reihen/einzeln
180 Plätze

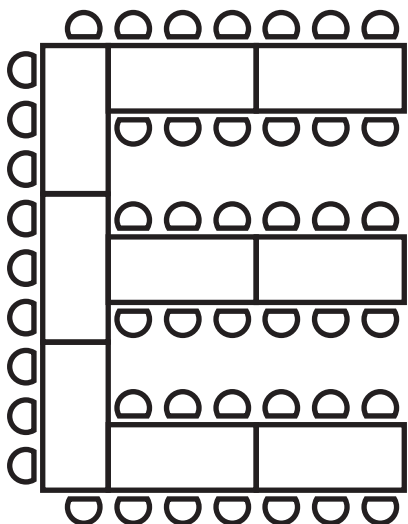


Seminar
90 Plätze

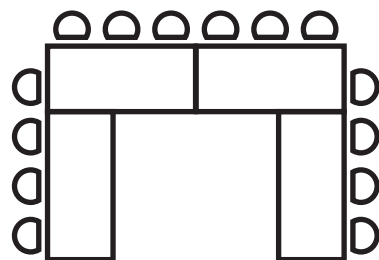


Konzertbestuhlung
180 Plätze

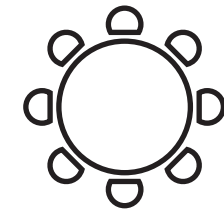
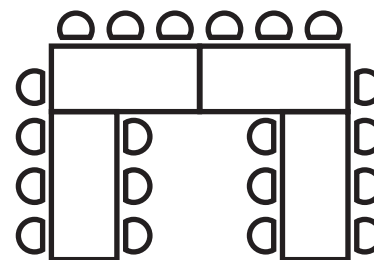
E-Form für Konferenzen
160 Plätze



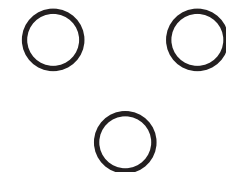
U-Form für Konferenzen
nur aussenbestuhlung
60 Plätze



U-Form für Konferenzen
ausen- und innenbestuhlung
120 Plätze



Runder Tisch (8er)
96 Plätze



Stehische für Apéro
160 Plätze